

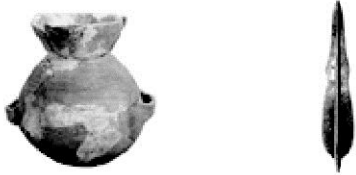


「2022년 9급 시험대비」 한국사 난이도별 모의고사 및 해설(1)

| 박기훈 교수 | 박문각남부고시학원

[난이도 : 중]

01. 다음 두 유물의 공통적인 특징으로 옳은 것은?



- ① 중국과의 문화교류를 상징한다.
- ② 신석기 시대의 대표적인 유물이다.
- ③ 고조선의 초기 영역과 관련이 깊은 유물이다.
- ④ 한반도의 독자적인 청동기 문화를 보여주는 유물이다.

[정답] ③

【해설】 선사

자료의 두 유물은 청동기 시대를 대표하는 미송리식 토기와 비파형 동검이다.

미송리식 토기는 한반도 남부에서는 거의 나타나지 않는다. 비파형 동검은 만주와 한반도에 두루 분포하고 상대적으로 청천강 이북에서 더 많이 나타나며, 비파형 동검 문화는 중국의 청동기와 연관성이 없다.

두 유물 모두 고조선의 초기 중심지에 주로 분포한다.

[난이도 : 하]

02. 다음과 같은 풍습이 있었던 국가에 대한 설명으로 옳지 않은 것은?

장사를 지낼 때는 큰 나무로 된 꺾을 만드는데, 길이가 열 길가량 되며 한쪽을 열어 놓아 문을 만든다. 사람이 죽으면 시체는 모두 가매장을 하되, 겨우 형체가 덮일 만큼 문었다가 살이 다 썩은 다음에 빼만 추려 꺾 속에 안치한다. 온 가족의 뼈를 모두 하나의 꺾 속에 넣어 두고, 죽은 사람을 살아있을 때와 같은 모습으로 나무에 새긴다.

- ① 동예와 풍습과 언어가 비슷하였다.
- ② 바다와 인접하여 소금과 어물이 풍부했다.
- ③ 고구려의 압력을 받아 정치적으로 성장하지 못했다.
- ④ 추수를 기념하는 '무천'이라는 대대적인 제천행사를 열었다.

[정답] ④

【해설】 선사

제시된 자료는 옥저에 대한 설명으로, 옥저의 제천행사는 기록상으로 남아있는 것이 없다.

무천은 동예의 대표적인 제천행사이다.

[난이도 : 하]

03. 다음은 어느 왕의 집권기에 있었던 일이다. 이 국왕의 정책으로 옳지 않은 것은?

- 원년 8월에 소판 김흠돌, 파진찬 흥원, 대야찬 진공 등이 모반을 꾀하다가 처형되었다.
- 2년 6월에 국학을 세웠는데, 경 1명을 두고, 또 공장부감 1명과 채전감 1명을 두었다.
- 5년 봄에 구주(九州)가 정비되었다. 대야찬 복세를 총관으로 삼았다.
- 5년 3월에 서원소경, 남원소경을 두어 여러 주군의 백성을 옮겨 살게 하였다.

- ① 9주 5소경의 지방 제도를 완비하였다.
- ② 9서당과 10정의 군사 조직을 정비하였다.

- ③ 독서삼품과를 실시하여 유교적 관리를 양성하려 하였다.
- ④ 달구벌로 수도 천도를 시도하였으나, 귀족들의 반대로 실패하였다.

[정답] ③

【해설】 고대

독서삼품과는 통일신라 원성왕대에 시행된 관리 채용 시험이다. 이 시험은, 골품제의 견재함으로 인해 성공을 거두지 못했다.

[난이도 : 중]

04. 지도와 관련한 전쟁에 대한 설명으로 옳은 것은?



- ① 진흥왕의 주도로 이루어진 전쟁이다.
- ② 백제 부흥 세력과 연대하여 이루어진 일이다.
- ③ 신라는 안승의 고구려 부흥 운동을 지원하여 당 세력을 견제하였다.
- ④ 매소성과 기벌포에서 백제 부흥군은 당나라와 신라 연합군에게 크게 패배하였다.

[정답] ③

【해설】 고대

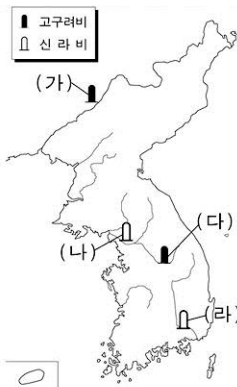
지도는 나당전쟁과 관련한 것이다. 신라는 안승의 고구려 부흥 운동을 지원하여 당의 세력 진출을 견제하였다.

다만, 신라의 가장 중요한 목표가 백제의 합병이었던 만큼, 백제의 부흥 운동에 대해서는 강경하게 대처하였다.

나당전쟁은 무열왕의 아들 문무왕이 주도한 전쟁이었다.

[난이도 : 상]

05. (가)~(라) 비석에 대한 역사적 사실로 옳은 것만을 <보기>에서 모두 고르면?



- < 보기 >
- ㄱ. (가)-고구려의 독자적인 천하관을 알 수 있다.
 - ㄴ. (나)-김정희의 금석학연구 성과를 알 수 있다.
 - ㄷ. (다)-장수왕의 남한강 유역 진출을 알 수 있다.
 - ㄹ. (라)-신라의 대가야 정복 이후에 만들어진 비석이다.

- ① ㄱ
- ② ㄱ, ㄴ
- ③ ㄱ, ㄴ, ㄷ
- ④ ㄱ, ㄴ, ㄷ, ㄹ

[정답] ③

【해설】 고대

(가) 광개토태왕릉비, (나) 북한산 순수비, (다) 충주 고구려비, (라) 창녕비(순수비)이다.

(가) 광개토태왕릉비는 장수왕 대에 건립된 것으로, 고구려 왕권의 강대함을 드러내기 위해 크고 웅장하게 건설되었으며, 또한 고구려 왕족이 천손임을 주장하여, 다른 귀족 가문보다 고귀하며 천하의 중심임을 과시하였다.

(나) 북한산비는 조선 후기의 고증학(금석학)자 김정희의 노력으로, 진흥왕 순수비임이 밝혀졌다.

(다) 충주 고구려비를 통해 장수왕의 남한강 진출을 알 수 있다.

(라) 창녕비는 진흥왕이 대가야를 정복하기 이전에 만든 비석이다.

[난이도 : 상]

06. 밑줄 친 '왕'이 추진하였던 정책으로 옳은 것은?

태조 무열왕이 당의 복식 제도를 도입하려고 한 뒤부터 관복제도가 점차 중국을 따르게 되었다. 태조가 건국할 때에는 초창기라 일이 많으므로 신라의 옛 제도를 그대로 썼다. 왕이 비로소 백관의 공복을 제정하니 존비상·하의 등급이 밝혀졌다.

- ① 최승로의 건의를 받아들였다.
- ② 서경 천도를 적극적으로 추진하였다.
- ③ 사색공복에 따라 전시과를 지급하였다.
- ④ 제관과 의통을 중국으로 보내어 천태학을 공부하도록 했다.

[정답] ④

【해설】 중세-고려

밑줄 친 왕은 광종이다.

광종은 제관과 의통으로 하여금 천태학을 공부하도록 하였다. 또한, 왕궁 주변에 여러 개의 교종 사찰을 건립하여, 자신의 왕권을 사상적·군사적(유사 시 호위부대)으로 뒷받침하려 하였다.

광종은 태조의 북진정책을 계승하였지만, 서경으로 천도하려 하지 않았고, 오히려 서경 천도 주장을 억압하였다.

최승로의 주장을 수용한 왕은 성종, 전시과를 처음 시행한 왕은 경종이다.

가장 빠른 한국사 지원한국사 박기훈

출제코드 분석 핵.기.적
전근대사 + 근현대사
(핵심이론&기출&적중예상문제)

개강일 : 2022/07/15
시 간 : [금] 14:00~18:00 [8주]
[토] 14:00~18:00 [7주]

지원 한국사 올인원 이론

개강일 : 2022/07/15
시 간 : [금토] 09:00~13:00 [8주]