

합격을 위한 자료 축적을 1위 | 전국 최다 배포율 1위

고시기획

제948호 | 2017년 5월 23일 화요일 발행
등록번호: 서울 06980 / 발행인: 편경민 · 박 용
www.gosiplan.com

www.pmg.co.kr

박문각 공무원

박문각 프리패스 7기 모집

고위 신채 무제한 / 교수 신채 무제한 / 합격 시 원금환급

하반기 공무원 추가 채용, 수험가 '들썩'

각 부처별 하반기 선발인원 증원 논의 중 ... 수험생 "또 다른 기회"

세 정부가 출범하면서 하반기 공무원 1만 2천 명을 추가로 뽑을 것이라는 대통령의 공약이 수험가들 들썩이게 만들고 있다.

문재인 정부의 공약 중 하나인 '공공부문 일자리 81만 개 창출'이 이번 하반기부터 본격적으로 시작될 예정이기 때문이다.

문 대통령은 추경을 편성해 소방공무원(1천500명), 경찰공무원(1천500명), 사회복지전담 공무원(1천500명) 등 공무원 1만2천명을 추가 채용하는 데 사용하겠다고 공언한 바 있다.

이에 하반기 채용 계획이 확정되는 경우 또 한 번의 기회가 주어지기 때문에 공시생들은 기대감을 드러내고 있다.

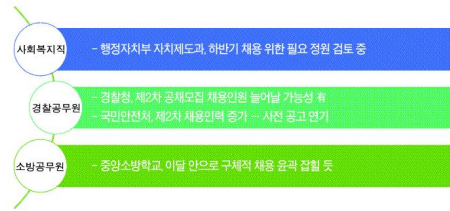
사회복지지 공무원을 준비하고 있는 한 수험생은 "상반기에 생각보다 시험을 못 봐서 많이 힘들었기 때문에 하반기 추가 채용 소식이 굉장히 반가웠다"고 전했다.

사회복지지, 지역별 선발인원 검토 중

사회복지지 9급은 적성과 전문성을 심릴 수 있는 직렬 중 하나로 수험생들의 관심이 높아지고 있어 하반기 채용에 이목이 집중되고 있다.

행정자치부 지방인사제도과 관계자는 "고시기획과 의뢰에서 '현재 자치제도과에서 하반기에 필요한 정원 등을 검토하고 있는 단계'라며 "구체적인 인원이 확정된 것은 아니며 분야별로 확인 중에 있다"고 설명했다.

이어 "확실한 채용 공고일정은 아직 정해진 것이 없다"며 "각 지자체의 의견을 수렴해 추후 발표가 있을 예정이다"고 전했다.



경찰공무원, 국민안전처 증원확정·경합형 3차 증원 가능성

경찰공무원을 준비하는 수험생은 제2차 경찰공무원(순경) 채용시험 공고에 주목하고 있다.

당초 ▲일반(예) 1천76명 ▲일반(예)121명 ▲경형형경 경 120명 ▲101 경비단 120명 등 총 1천437명을 선발한다고 발표했기 때문이다.

이철성 경찰청장은 지난 22일 기자간담회를 통해 올해 하반기 총 2천3백 여명을 채용할 계획이라고 밝혔다.

이 경찰청장은 "올해 채용 예정 인원은 총 1천444명으로 상반기에 750명을 선발할 예정이며 나머지 인원은 하반기에 뽑을 계획"이라고 밝혔다.

같은 날 경찰청 인사처장과 관계자는 전화통화에서 "선발인원이 구체적으로 결정되면 추후 채용 공고를 통해 공지할 계획이다"라고 전했다.

이어 국민안전처 경찰공무원은 하반기 선발인원을 증원할 계획이라고 밝혔다.

지난 17일 국민안전처는 정부 시책의 일환으로 당초 계획보다 경찰관 채용인력의 증가가 예상됨에 따라 채용 규모 및 일정 변경이 불가피해 올해 제2차 경찰공무원 채용 시험의 사전 공고를 연기한다는 공고문을 발표했다.

변경되는 채용 규모 및 일정은 확정되는 대로 공지될 예정이다.

소방공무원, 이달 채용계획 유력 잡힐 듯

중앙소방학교 인사처장에게 고시기획과의 통화에서 "22일 하반기 채용과 관련된 사항으로 회의가 진행될 예정"이라며 "하반기 채용 계획은 확정으로 이번 회의를 통해 채용 시기와 정확한 일정, 규모 등을 논의할 것을 보인다"고 밝혔다.

이어 이 관계자는 "아직까지 구체화 된 것은 없지만 하반기 채용을 진행하기에는 솔직히 시간이 촉박한 상황이다"라며 "일주일에서 열흘 안으로 하반기 채용 계획에 관해 보다 자세한 유력이 드러날 전망이다"고 전했다.

인사혁신처, 찾아가는 공직설명회 개최

인사혁신처는 지방의 공직 지망생 등을 위한 '찾아가는 공직설명회'를 지난 18일 부산지역을 시작으로 순회 개최한다고 밝혔다.

이번 공직설명회는 비수도권 지역 등의 공직 준비생을 위해 광역 자치단체 주관 취업(재능) 박람회와 연계해 개최하며, 부산에 이어 제주권(6월29일), 광주·전라권(9월14일), 대전·충청권(9월) 등에서 차례로 열린다.

지난 18일 부산에서 열린 영남권 설명회는 인사혁신처 주관으로 경찰청(부산지방경찰청), 부산광역시 소방안전본부 등과 함께 직종별 채용제도 설명과 입직별 공무원 합격자들의 1:1 상담 등 맞춤형 설명회로 진행됐다.

또한 일반직, 특정직(경찰, 소방) 등 직종별 채용담당자가 참석해 직종별 공직 채용제도의 궁금증을 해소하고, 최근 공직에 입문된 공무원의 1:1 맞춤형 상담을 진행했다.

또한 국민 눈높이에 맞는 공직가치관을 지닌 공무원선발을 위해, 각종 설명회 등을 통해 책임과 의무를 다하는 소명의식, 정령과 봉사정신 등의 중요성을 공직 준비생과 시민들에게 강조했다는 후문이다.

박재국 인사혁신처 차장은 "지방의 고등학생, 대학생들이 다양한 공직채용 정보를 얻을 수 있는 좋은 기회가 될 것"이라며 "정부는 확박한 스펙이 아닌 국민에게 봉사·헌신할 수 있는 인재 선발을 위해 이 같은 공직설명회를 꾸준히 마련하겠다"고 전했다.

남부 스파르타

5월 개강반

QMG 남부 스파르타 | www.namsparta.com

북스파

최신교재와 다양한 혜택!

www.bookspa.co.kr

공무원 합격을 원한다면

박문각 스파르타를 선택하라!

박문각 공무원 스파르타

QMG 박문각 SINCE 1972

40년 합격노하우!

남부경찰노라인

www.copspa.com

QMG 2017년 9급 공무원

기출문제집

2017 문득문득 OK 시트 노트 합격!

www.pmgbooks.co.kr

5월의 혜택

수강료 최대 140만원 할인

6개월 이상 수강 시 삼성 태블릿PC 증정

박문각 프리패스 동영상강의 선 제공

QMG 박문각 공무원 | www.pmg.co.kr | 노량진(주) 02-2815-7819

2017년 지방사회복지직 9급 면접시험 이어져 경기도 전공·봉사활동 질문 출제...각 지역별 면접 일정 확인

[2017년 경기도·경상북도 지방사회복지직 9급 면접시험 기출문제]	
지역	기출문제
경기	▲추구하는 공직가치 ▲복지허브화 ▲봉사활동 경험 ▲한국 노인 기준 ▲공무원으로서 갖춰야 할 덕목과 국민들이 공무원에게 바라는 덕목 ▲선택과목
	▲노인장기요양보험 ▲통합사례관리 ▲미국사회복지와 한국사회복지 차이점 ▲최근 추진 중인 사회복지 정책의 장단점
	▲지역 지원 동기 ▲역성 민원인 대처 방안
	▲공무원 시험 응시 경험 ▲수험생활 중 기억에 남는 일
경북	

2017년 지방사회복지직 9급 신규 채용을 위한 각 지역별 면접시험이 이어지고 있다. 부산시가 지난 15일 가장 먼저 면접시험을 실시했으며 그 뒤를 이어 제주도가 지난 16일 면접시험을 치렀다.

경북은 지난 17일부터 이틀간 면접시험을 진행했고 전북은 지난 19일 면접시험을 마무리했다. 뒤를 이어 경기도가 지난 18일부터 20일까지 면접시험을 실시했다. 경기도 면접시험은 전공 관련 질문이 늘어났 것으로 알려졌다.

기출문제를 살펴보면 ▲자기소개 ▲지원동기 ▲추구하는 공직가치 ▲노인장기요양보험 ▲복지허브화 ▲통합사례관리 ▲공무원으로서 갖춰야 할 덕목과 국민들이 공무원에게 바라는 덕목 ▲봉사활동 경험 ▲적극적으로 일을 진행한 경험 등이었다. 지난 17일 치러진 경북 지방사회복지직 9급 면접시험에서는 ▲지역 지원 동기 ▲공무원 시험 응시 경험 ▲역성 민원인 대처 방안 ▲수험생활 중 기억에 남는 일 등이 출제됐다. 지방사회복지직 9급 면접시험 향후 일정은 ▲출산, 세종 5월24일 ▲광주, 전남 5월25일 서울 5월 29-6월2일 ▲대전 5월31일 등이 다.

국회 8급 필기시험 3년연속 '하락'

국회사무처는 지난 22일 8급 필기시험 합격자 명단과 면접시험 일정을 공고했다. 필기시험 합격자는 지난 30일부터 우선 필기시험 합격자는 총 29명으로 ▲일반 26명 ▲장애 3명이다. 필기시험 합격선은 ▲일반 75.33점 ▲지방인재 74.67점 ▲장애 49.33점으로 각각 나타났다.



제주도 사회복지직 채용 마무리

2017년 제주도 지방사회복지직 9급 최종 합격자 명단이 지난 19일 공고됐다. 각 지역별 최종 합격자는 ▲도 1명 ▲제주시 9명 ▲사기포시 8명이다. 임용후보자 등록은 오는 25일 진행된다. 제주도는 지난 1월 지방사회복지직 17명 등 총 19명을 신규 선발 공고했으며 원서접수 결과 총 246명이 출원해 평균 12.9대 1의 경쟁률을 기록했다.

'6월17일' 지방직 9급, 지역별 필기시험 장소는?

충남·경북·충북 시험장 확정 발표... 위치·교통편 확인 해야

[2017년 충남·경북·충북 지방직 9급 필기시험 및 합격자 발표 일정]		
지역	시험장	필기시험 합격자 발표
충청남도	천안불당중 외 14곳	7월14일
경상북도	포항제철중 외 31곳	7월27일
충청북도	금천중 외 13곳	7월28일

다음달 17일에 치러지는 지방직 9급 필기시험 장소 발표가 이어지고 있다. 지방직 9급 채용은 각 지역별로 시험 장소가 다르므로 수험생들은 응시 지역의 공고문을 반드시 확인해야 한다. 충청남도 지방직 9급 필기시험 장소는 ▲천안 불당중 ▲천안 봉서중 ▲천안 성정중 ▲천안 오성중 ▲천안 신방중 ▲천안 백석중 ▲천안 새생중 ▲천안 성성중 ▲천안 천성중 ▲천안 두정중 ▲천안 계광중 ▲천안 파중 ▲천안 월봉중 ▲천안 두정고 ▲천안 제일고이다. 충남은 "KTX 천안아산역에서 천안시내 시험장까지 택시 이용이 불편하므로 시간편리에 주의해달라"고 당부했다. 충남 지방직 9급 필기시험 합격자 명단은 오는 7월14일에 발표될 예정이다. 경상북도 지방직 9급 필기시험 장은 총 28개 지역으로 포함, 경주, 김천, 안동, 구미에서 각각 진행된다. 포항은 세부직를 포함 총 8개 직렬의 시험이 치러지며 경주시는 5개 시험장에서 행정직과 녹지직 시험이 진행된다. 김천시는 3개 시험장에서 보

직, 공업직 필기시험이 치러지며 안동시는 6개 시험장에서 일반행정직 시험이 진행될 예정이다. 마지막으로 구미시는 총 5개 시험장에서 전 직렬 장애인 등 편의 제공 지원 대상자와 행정직 시험이 치러진다. 필기시험장은 직렬(부)별, 임용 예정기연별로 구분돼 있으므로 응시생들은 본인의 시험장을 반드시 확인해야 한다. 경북 지방직 9급 필기시험 선은 다음달 27일 도 홈페이지를 통해 공고된다. 충청북도 지방직 9급 필기시험은 총 14개 시험장에서 진행된다. 시험 응시생들은 응시직렬, 임용예정기간 및 응시번호로 시험장과 교통편을 반드시 확인해야 한다. 충북은 "동일 응시직렬, 임용예정기간도 시험장이 나누어진 경우가 있으므로 각별히 유의해달라"고 당부했다. 충북 지방직 9급 가산특정 등록기간은 다음달 17일부터 21일까지이며 필기시험 합격자 명단은 다음달 28일에 공고된다. 각 지역별 지방직 9급 필기시험 장소 발표가 이어지므로 응시생들은 홈페이지를 통해 공고문을 확인해야 한다.

행정법 공부 최고 1타 박준철

써니행정법

행정법 수강생 1위 (2016년 10월 기준)

행정법 초보자도 쉽게 개념을 확실하게 잡아주는 명강의!

박준철 강연안내

7/9급 써니 행정법

7월 개강

월/화 14:00-18:00 목 18:30-22:20

(2017.07.04-18.00까지)

기출문제강의

7/9급 써니 행정법

7월 개강

목 14:00-18:00

(2017.07.06-18.00까지)

PMG 박문각공무원 www.pmg.co.kr | 노랑진남부시학원 02815-7819, 3280-9990 | 노랑진 021549-9500

평택 학습관 3월 OPEN

스파르타 프라임패스

2017년 공무원 합격에 위한 최적의 진화가 시작된다!

노랑진 학습관

종로 학습관

평택 학습관

모든 공무원 동영상 강의의 무제한 수강과 따라올 수 없는 관리 시스템의 합격 시너지 효과를 경험해보세요.

동영상강의 무제한수강

오픈리인 학습공간

박문각Tab 제공

온라인 공무원 강의에 스파르타 학습관리를 더한 공무원 합격완성 프로그램

온라인 동영상강의

프리미엄 강의 패키지

프라임패스

스파르타 프라임패스

합격을 위해 최적화된 스파르타 관리

오프라인 관리시스템

01

인강 수강 수험생에게 최적의 학습공간 제공

02

정확한 수험정보 제공 및 학습 저해요소 차단

03

단계별 학습목표 제시 및 맞춤형 합격 컨설팅

6개월 공무원 완성반 특별할인 이벤트

[노랑진/종로/평택 학습관 동일 혜택]

EVENT 01 9·7급 특별할인

9급 210만원 → 140만원

7급 230만원 → 150만원

EVENT 02 친구동반 1+1 이벤트

9급 각 120만원 / 7급 각 130만원

노랑진 학습관 | 02-815-7819 노랑진 문영빌딩 3/4층(박문각 어학원)

종로 학습관 | 02-734-8082 종로3가 국립관 5층

평택 학습관 | 070-5158-1025 비전동 패밀리아온 11층(뉴코아아울렛 옆)

PMG 박문각

대구시 소방공무원 체력시험 합격자 '205명' 확정

면접시험 통해 최종 144명 선발 예정 ... 채용일정 확인

모집분야	인원	모집분야	인원	모집분야	인원
소방(남)	85명	구급(남)	52명	소방(여)	9명
구급(여)	13명	항공조종	9명	운전	7명
구조	22명	건축	9명	화학	3명

대구시는 지난 19일 소방공무원 체력시험 합격자 명단을 홈페이지를 통해 발표했다.

대구시가 발표한 자료에 따르면 체력시험 합격자는 총 205명으로 ▲소방(남) 85명 ▲소방(여) 9명 ▲이

상 공개경쟁 ▲항공조종 9명 ▲구조 22명 ▲구급(남) 52명 ▲구급(여) 13명 ▲운전 7명 ▲건축 9명 ▲화학 3명 (이상 특별채용이다).

체력시험 합격자는 오는 24일까지 응시표, 신분증, 필기도구를 지

참해 신체검사를 받아야 한다.

직(인)성검사는 오는 30일부터 이틀간 치러지며 각 응시분야와 응시번호에 따라 시험 일정이 다르므로 이를 반드시 확인해야 한다.

신체검사 및 서류전형 합격자 명단은 다음달 9일 대구시와 대구소방안전본부 홈페이지를 통해 발표된다.

향후 채용 일정은 ▲면접시험 6월20~23일 ▲최종 합격자 명단 발표 7월4일로 예정돼 있다.

경상북도 소방직 신체검사 '종료'

2017년 경상북도 지방소방공무원 체력시험 명단이 확정 발표됐다.

체력시험 합격자는 총 380명으로 경북은 이를 대상으로 23일까지 신체검사를 실시한다.

신체검사 합격자 명단은 오는 26일 도 홈페이지를 통해 공개되

며 향후 채용 일정은 다음과 같다.

참고로 각 모집분야별 체력시험 합격자는 ▲소방(남) 253명 ▲소방(여) 31명 ▲원차력 1명 ▲구급상환관리 1명 ▲구조(남) 33명 ▲구급(남) 47명 ▲구급(여) 9명 ▲차량정비(남) 3명 ▲소방항공(남) 2명이다.

인사처 중증장애인 면접 6월17일

인사혁신처는 중증장애인 국가공무원 경력경쟁채용시험 서류전형 합격자 명단을 지난 19일 공개했다.

각 직렬별 서류전형 합격인원을 살펴보면 ▲고용노동부 행정 9급(모집단위 01) 4명 ▲고용노동부 행정 9급(모집단위 02) 4명 ▲환경청 전산 9급 4명 ▲교육부 행정 9급(모

집단위 06) 2명 등이다.

인사처는 서류전형 합격자 전원을 대상으로 다음달 17일 면접시험을 실시할 예정이다.

면접시험은 국가공무원인재개발원에서 치러지며 개인별 면접시험 세부일정, 응시 요령 등은 다음달 7일 사이버국가고시센터를 통해 발표되며 이를 확인하면 된다.

경남 소방직 채용 중반부 넘었다

신체검사 24일 종료·면접 6월21~23일

경남도도는 올해 소방공무원 신규채용을 위한 신체검사를 오는 24일까지 실시한다고 밝혔다.

이번 신체검사는 체력시험 합격자 152명을 대상으로 경남 마산의료원에서 진행된다.

신체검사 진행 시 준비물은 응시표, 신분증, 사진 3장 등이므로 응시생들은 이를 반드시 지참해야 한다.

이와 함께 경남은 체력시험 합격자 전원을 대상으로 오는 29일부터 31일까지 서류전형 및 적성시험을 치를 예정이다.

이번 서류전형 및 적성검사 합격자 명단은 다음달 9일 도 홈페이지를 통해 확인 할 수 있다.

향후 채용 일정은 ▲면접시험 6월21~23일 ▲최종 합격자 발표일 6월29일이다.

모집분야	소방(남)	소방(여)	구조	구급(남)	구급(여)	구급상환관리	항공정비
경상남도	60명	6명	17명	39명	11명	1명	1명
창원시	9명	-	8명	-	-	-	-

인천시, 소방공무원 신체검사 26일까지 실시

모집분야	인원	모집분야	인원	모집분야	인원
소방(남)	87명	통신	3명	소방(여)	9명
항해	7명	구조	3명	기관(소방정)	3명
구급(남)	2명	차량정비	4명	구급(여)	6명
화학	2명	운전	6명	예방(남)	9명
예방(여)	5명				

인천시 소방공무원 체력시험 합격자 189명의 명단이 발표됐다.

인천시는 지난 19일 체력시험 합

격을 대상으로 오는 24일부터 26일까지 신체검사를 실시한다.

각 모집분야별 신체검사 일정은 공고문에서 확인 할 수 있다.

인천시 소방공무원 향후 채용 일정은 다음과 같다.

▲신체검사 합격자 발표일 6월9일 ▲서류전형 6월20일 ▲서류전형 합격자 발표일 6월23일 ▲면접시험 7월3~5일 ▲최종 합격자 발표일 7월21일이다.

전북, 소방공무원 신체검사가 앞뒤 ... 남은 시험 일정은?

전라북도 지방소방공무원 체력시험 합격자 명단이 지난 19일 공개됐다.

체력시험 합격자는 총 152명으로 ▲화재진압(남) 66명 ▲화재진압(여) 4명 (이상 공개경쟁) ▲구조(남) 12명 ▲구급(남) 57명 ▲구급(여) 9명 ▲항공운행관리사(남) 2명 ▲항공조종사(남) 2명 (이상 특별채용)이다.

전북은 체력시험 합격자를 대상으로 오는 22일부터 24일까지 신체검사를 실시할 예정이다.

검사방법은 시험실시기관이 지정한 종합병원에서 신체검사를 실시하고 그 결과를 다음달 1일부터 2일까지 전북도청 고시실에 제출하면 된다.

참고로 각 모집분야별 신체검사 결과 제출 시기는 ▲6월1일 화재진

압(남), 화재진압(여), 항공운행관리사(남) ▲6월2일 구조(남), 구급(남), 구급(여)이다.

전북 소방공무원은 오는 24일까지 인적성검사를 실시한 뒤 다음달 7일 신체검사 합격자 명단을 공고한다.

향후 채용 일정은 ▲면접시험 6월21~23일 ▲최종 합격자 명단 발표 6월29일이다.

이대훈 사회복지사 1급

휴먼 합격 패키지

휴먼 합격 커리큘럼

- STEP 1 이론과정
- STEP 2 핵심요약 과정
- STEP 3 핵심기술 & 실전문의고사 과정
- STEP 4 최종 모의고사 과정

휴먼 합격 패키지 특별사항

- EBS 방송교재 공신력 업
- 4단계 학습커리큘럼 6개월 합격 패스
- 풍부한 교재 집필 경험과 강의경력 믿고 듣는 강의력
- 16회 시험일까지 무제한 수강 - 모바일강의 무료 제공

시간 및 비용

07:30 ~ 8:00 EBS몰로수강

문의 및 상담

02)3489-9500 / 남부고시학원 02)3280-9990

EBS 방송 기간

2017년 6월 26일(일) ~ 7월 21일(금)

PMG 박문각

사회복지사1급 www.pmg.co.kr

PMG 박문각

www.pmg.co.kr

박문각 스파르타 설명회

합격을 위한 선택 박문각

박문각 남부스파르타 7/9급 합격전략 설명회

합격! 목표를 위한 시작!

이보다 더 앞서갈 수 없는 남부스파르타 관리 시스템!
공무원 합격생 및 수험 전문가와의 심층 1:1상담!

TALK

상담서비스

카톡상담

※ 박문각을 검색하세요.

5. 27 (Sat). 3:00 P.M. 남부 본원 301호

“푸!짐!한! 선물과 함께 박문각이 여러분을 응원합니다!”

참석자 증정

공무원 가이드북 증정

예약자 증정

2017 9급 국가직 기술문제 해설집 증정

추첨을 통해

온/오프라인 무료수강권 증정

오프라인 강의 무료수강권

공무원 가이드북

온라인 강의 무료수강권

9급 기술문제 해설집

※ 시은 이미지는 실제 시은물과 달라질 수 있으며 50,000원 이상 증정품은 배송공과금이 부과됩니다.

PMG 박문각공무원

www.pmg.co.kr

노량진(남부고시)학원

02)815-7819, 3280-9990

온라인

02)3489-9500

박문각 공무원 **스파르타**

공무원 합격을 원한다면

박문각 스파르타를 선택하라!

2017년 5월 개강반

2018 완벽하고 우월한 합격 스타트!

5월의 혜택



수강료 최대 140만원 할인
(5월 개강반 혜택)



6개월 이상 수강 시 삼성 태블릿PC 증정
(LTE모델 / 2년 약정 / 통신료 수강생 부담)



박문각 프리패스 동영상강의 선 제공
(2개월 할인반 제외)

PMG 박문각공무원

www.pmg.co.kr | 노량진(남부고시)학원 02)815-7819
자세한 사항은 박문각 홈페이지에서 확인하실 수 있습니다.

9급 커리큘럼 & 할인혜택

2개월 기초이론 완성을 위한 스파르타 입문과정
한급제 종합반
필수 과목 + 선택 과목 행정법, 행정학

40만원 할인
60 ~~100만원~~만원

6개월 기본기를 다지고 심화이론을 시작하는 과정
합격 도약반
필수 과목 + 선택 과목 + 강의 및 강사 자유택

60만원 할인
240 ~~300만원~~만원

12개월 2018년 합격을 위한 종합 커리큘럼 과정
합격 완성반
필수 과목 + 선택 과목 + 강의 및 강사 자유택

120만원 할인
480 ~~600만원~~만원

꿀팁* 설명회 당일 현장접수시 최대 30만원 추가 할인!!

7급 커리큘럼 & 할인혜택

4개월 2017년 합격을 위한 종합 마무리 과정
합격 관리반

30만원 할인
170 ~~200만원~~만원

8개월 2018년 시험 대비 기본이론 완성 과정
합격 도약반

80만원 할인
320 ~~400만원~~만원

14개월 2018년 합격을 위한 종합 커리큘럼
합격 완성반

140만원 할인
560 ~~700만원~~만원

이론종합반 or 단과 (최대 3과목) or 단과 + 문제풀이 (최대 3과목) or 문제풀이 (최대 7과목/과목 중복 가능) } 4개 과정 중 1개 선택

꿀팁* 설명회 당일 현장접수시 최대 20만원 추가 할인!!

9급 or 7급 스파르타 등록시 공부에 많은 도움을 주는 **스타트 패킷 증정**



삼성 태블릿 PC (LTE모델은 약정/통신료 수강생 부담) (6개월 이상 수강 시)



스파르타 파일철



포스트잇



필기구



하석훈

과학

반드시 풀어야 할
공무원과학 기출

합격점수UP! 합격자신감UP!

합격점수 도달을 위한
필수선택

하석훈 과학
강좌안내

하석훈 과학
7월 개강

목/금 18:40~22:20

교재 : 2017 하석훈 과학(박문각 7월)

박문각 2017년도 9급공무원 시험대비 전국 모의고사

오프라인 모의고사

2017.5.28. (일) 10:00

온라인 모의고사

2017.5.28.(일) 10:00 ~ 5.29.(월) 24:00

지금까지 풀기만 했던 모의고사는 잊어라. 합격예측서비스로 합격의 해법을 찾다!

<p>압도적인 규모와 최고의 교수진이 출제하는 박문각 모의고사</p> <p>전국 32개 고사장</p> <p>전국 32개 고사장에서 온/오프라인 동시 시행</p>	<p>연간 시행 횟수 12회</p> <p>매월 정기적 시행</p>	<p>누적 접수생 26만 명</p> <p>26만 명의 선택으로 검증된 전국 모의고사</p> <p><small>2013.02~2016.12 남부학예측 모의고사 9급 온오프라인 누적접수인원</small></p>	<p>시험 합격예측 99% 적중</p> <p>실제 시험과 비슷한 난이도와 퀄리티</p> <p><small>2015. 9월 국가직 일반행정직 세부직 기출</small></p>
--	---	--	---

합격예측 서비스의 효과

합격예측 서비스 이용 고시생

시간과 노력을 절감하여 빠른 합격 가능
개인위치분석과 학습방향제시로 학습효율 상승

합격



박문각 전국 모의고사의 합격 전략 제안

 다양한 성적통계로 본인의 정확한 위치파악	 영역별 취약점 분석하여 합격 전략 수립
 과목별 성적비교로 나의 위치 및 강·약점 분석	 매 월 응시한 모의고사 성적변화 추이분석
 직렬별 성적비교를 통해 직렬선택 유·불리 예측	 시간안배 및 실전감각 훈련으로 실수 최소화

PMG 박문각공무원 www.pmg.co.kr | 노량진(남부고사)학원 02)815-7819, 3280-9990 온라인 02)3489-9500

Since 1972, 40년 합격노하우 **남부고시** 를 검색하세요.

선국어

합격의 그 순간까지 끝까지 함께합니다.



● 마무리 무료특강 ●

◆ 지방직 대비
모의고사 특강
- 6월 5일, 12일(월)
- 8시 40분 ~ 1시

◆ 서울시, 7급 대비
국문학사, 고전 특강
- 6월 18일(일)
- 9시 ~ 18시
- 교재 : 선국어 3권

◆ 서울시 대비
모의고사 특강
- 6월 19일(월)
- 8시 40분 ~ 1시

◆ 7급 대비
모의고사 특강
- 6월 26일(월)
- 8시 40분 ~ 1시

카톡 ID sunedu 친구 추가 후 강의요청 메시지 전송 → 무료 시 강의를 당신의 카톡으로!!

PMG 박문각 남부고시학원 www.nambugosi.com 02)815-7819, 3280-9990 남부고시온라인 www.nambuonline.com 02)3489-9500

국어 모의고사 해설

1. ㉔

[해설]

(가)의 화자가 죽음에 대한 인식을 바탕으로 깔고 있다는 점을 고려하면 '피'는 속죄양이라는 의미보다는 삶의 흔적이나 아픔을 상징하는 시어이다.

2. ㉔

[해설]

조사 '은'이 붙었기 때문에 띄어 쓴다.

- ① 남자뿐이다
- ② 학교에서만이러다
- ③ 기장 들을

3. ㉔

[해설]

'동음이의어'는 발음은 같으나 의미상 연관성이 없는 단어이고, '다의어'는 의미상 연관성은 있지만 두 의미가 분명히 다르다. ㉔는 서로 의미상 연관성이 있으므로 다의어에 해당한다.

4. ㉔

[해설]

심정의 간절한 바람으로 소원이 이루어짐을 뜻하므로 '지성이면 감천'이라는 반응이 적절하다.

5. ①

[해설]

고려에선 장신구 자체가 쇠퇴했다보다 장신구의 고유성이 쇠퇴한 것이다.

6. ①

[해설]

민준은 대학의 질을 높이기 위해 교육에 투자해야 한다고 했고, 지현은 외국 학생들에게 뒤떨어지지 않도록 하기 위해 교육에 투자해야 한다고 했고, 해진은 국제화 시대를 살아가기 위해 교육에 투자해야 한다고 했다. 이들 모두는 교육에 투자해야 한다는 것을 토대로 말을 하고 있다.

7. ㉔

[해설]

'헐헐하다'가 맞고 '헐헐하다'는 틀린 표기이다. 지 못하다. 누가, 어디서 태어났는지를 밝혀야 한다.

8. ①

[해설]

전도요원 : 가야 할 길이 아득히 멀다는 뜻, 나머지는 이제까지 없었던 일을 뜻하는 고사성어이다.

9. ㉔

[해설]

만연체적 문장으로 서술의 생략이라고는 볼 수 없다.

10. ㉔

[해설]

계재(繼載) : 글이나 그림 따위를 신문이나 잡지 따위에 실을 게재(附錄) : 어떤 일이나 할 수 있게 된 형편이나 기회 개재(介在) : 어떤 것들 사이에 끼여 있음.

11. ①

[해설]

- ① 인식이 변화하고
- ② 깨끗한 환경을 유지할 수 있다.
- ③ 작품을 파손하는
- ④ 노래를 부르고 춤을 추고

12. ㉔

[해설]

- ① 로켓, Dongnimmun
- ② 시그널
- ④ 보트, Jiphyeonjeon

13. ㉔

[해설]

(나) 일본 제국주의자들의 주장 (라) 역사는 민족성의 산물이 아님 (나)의 반론1 (가) 내부 분쟁이 없는 민족은 없다 (나)의 반론2 (다) 민족성의 소산이라면 한국어 시조부터 있어야 한다. (나)의 반론3 (마) 풍당은 조선 후기에 나타난 현상 (다)에 대한 근거

14. ㉔

[해설]

'식일주중'과 '금일주중'은 내용상 대조법이고 문장배열상 대구법에 해당한다.

15. ㉔

[해설]

(가)에서의 중심 인물은 일본인 객이라 할 수 있다. 일본인 객의 행동을 추가적으로 상술하지 않았다는 점에서 (나)가 일본인 객의 언행을 집중적으로 부각하고 있다고 볼 수는 없다.

16. ㉔

[해설]

- ㄱ. '나' (대명사) '아무'는 대명사이나 '아무것'은 명사
- ㄴ. '언제' (대명사) '그때'는 명사
- ㄷ. 그(대명사), 아무개(대명사)
- ㄹ. 귀하(대명사), 제(대명사)
- ㅁ. 님(대명사), 누구(대명사), '이리'는 부사 어근, 어르신, 선생님은 대명사처럼 쓰일 때도 있으나 품사는 명사이다.

17. ①

[해설]

①은 국가간의 언어 차이를 원활하게 의사 소통이 이루어지지 않는 상황으로 사회의 유지 발전과는 무관하다.

18. ㉔

[해설]

'개구멍'은 탐이나 울타리 또는 대문 밑에 개가 드나들도록 터 놓은 작은 구멍을 뜻하는 말로, 어근 '개'와 다른 어근 '구멍'이 결합하여 이루어진 합성어이다. '오이지무침'은 파생명사 '오이-지'와 또 하나의 파생명사 '무치-ㄴ'의 결합으로 이루어진 합성어이다.

19. ㉔

[해설]

제시된 성조는 훈민정음 당시 한 음절을 발음할 때 각각의 높낮이를 나타낸 것이다. 그런데 현대 국어가 성조에 따라 의미가 분화되는 것은 아니므로 ㉔는 적절하지 않은 반응이다.

20. ㉔

[해설]

갈쭉하다 살살거리다는 원형을 밝혀 '갈쭉하다', '살살이'로 적는다. '개굴거리다, 귀뭉거리다'라는 말은 없다. 그럴때는 원형을 밝히지 않고 소리나는대로 적는다.

PMG

2017년 9급 공무원 기출문제집

최근 5개년 국가직 / 지방직 / 서울직 / 사회복지직 수록

최근기출
무료특강
제공

2017 공무원은 **OK** 시도로 합격!

PMG 박문각출판 | 02-3489-9400 | www.pmgbooks.co.kr

무료 배송 | www.pmgedu.co.kr | 02-3489-9440

출제 가능한 모든 유형을 통해
사회의 개념을 정리하다!

이병철 + 이법진, 9급 공무원 사회

이병철팀

[카리스마 사회]



PMG 박문각공무원 www.pmg.co.kr | 노랑진(남부고세)학원 02)815-7819, 3280-9990 온라인 02)3489-9500

이병철팀
강좌안내

이병철팀 카리스마 사회

7월 개강

금/토 14:00~18:00

교재: 2018 9급 이병철 카리스마 사회 (위메스군간)



7기 OPEN! 2017. 5. 31. 마감 검색창에서 **박문각프리패스** 를 검색하세요!

KCPBA 2017 한국소비자서비스 1위 브랜드 대상
해럴드경제 2017 대한민국 고객만족 브랜드 경영대상
KSCA 2016 한국소비자만족지수 1위

2017년 9급 공무원 시험대비 전 강좌 무제한 수강
지방직+서울시 합격전략! 프리패스 29만원!!

박문각 공무원 프리패스 9급



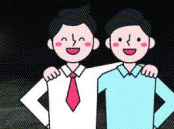
*제세공과금 등 제반수수료 제외 후, 현금 현금

박문각 프리패스 런칭기념, 두 번 다시 없을 **특별 이벤트**

한정판매 상품!
3개월 프리패스 판매중



강의비용 걱정 끝!
친구추천 & 타사인종 이벤트



참여자 전원 선물제공!
박문각 프리패스 소문내기 이벤트



결과가 다르다면 망설일 이유가 없습니다.
합격을 위한 가장 현명한선택, 박문각 프리패스입니다.

“박문각 프리패스”에 대한 자세한 내용은 www.pmg.co.kr에서 확인하세요!

PMG 박문각공무원 www.pmg.co.kr | 노랑진(남부고세)학원 02)815-7819, 3280-9990 온라인 02)3489-9500

「2017년 지방직 서울시 9급 시험 대비」



출제 : 유상현 교수 | 박문각남부고시학원

수학 모의고사

01 두 직선 $3x+4y=14$, $6x+8y=3$ 사이의 거리는?

- ① 2
- ② $\frac{5}{2}$
- ③ 3
- ④ $\frac{7}{2}$

02 전체집합 $U=\{1, 2, 3, 4, 5, 6\}$ 에 대하여 두 조건 $p: x \geq 3$, $q: x$ 는 홀수이고, 진리 집합을 각각 P, Q 라고 할 때, $P \cap Q$ 의 모든 원소의 합을 구하여라.

- ① 5
- ② 6
- ③ 7
- ④ 8

03 연립부등식 $\begin{cases} x^2+x-6 < 0 \\ x^2-2kx+k^2-16 > 0 \end{cases}$ 의 해가 존재하지 않고, 실수 k 의 값의 범위를 $a \leq k \leq b$ 라 할 때, $a+b$ 의 값은?

- ① -1
- ② 0
- ③ 1
- ④ 2

04 타율이 2할인 야구 선수가 10번의 타석에서 안타를 친 횟수를 X 라 할 때, 확률 $P(X \leq 9)$ 는?

- ① $(\frac{4}{5})^{10}$
- ② $(\frac{4}{5})^{11}$
- ③ $1 - (\frac{1}{5})^9$
- ④ $1 - (\frac{1}{5})^{10}$

05 좌표평면에서 함수 $y = \frac{3}{x^2} + k$ 의 그래프가 직선 $y=x$ 에 대하여 대칭일 때, 상수 k 의 값은?

- ① 2
- ② 3
- ③ 4
- ④ 5

06 $\log 2=a$, $\log 3=b$ 라 할 때, $\log \frac{4}{15}$ 를 a, b 로 나타낸 것은?

- ① $3a-b-1$
- ② $3a+b-1$
- ③ $2a-b+1$
- ④ $2a+b-1$

07 연립부등식 $\begin{cases} x^2+y^2 \leq 2 \\ x+y \leq a \end{cases}$ 를 만족하는 영역의 넓이가 2일 때, 실수 a 의 값의 범위는?

- ① $a \leq -2$
- ② $a \geq -2$
- ③ $a \leq 2$
- ④ $a \geq 2$

08 이차방정식 $3x^2-15x+1=0$ 의 두 근을 α, β 라 할 때, $\frac{1}{\alpha} + \frac{1}{\beta}$ 의 값은?

- ① 5
- ② 10
- ③ 15
- ④ 20

09 두 직선 $5x-y-1=0$, $x+2y-1=0$ 의 교점과 원점을 지나는 직선의 기울기는?

- ① $-\frac{4}{3}$
- ② $-\frac{3}{4}$
- ③ $\frac{3}{4}$
- ④ $\frac{4}{3}$

10 함수 $f(x) = \int \frac{x^2}{x-2} dx + \frac{3x-10}{x-2} dx$ 에 대하여 $f(3)-f(1)$ 은?

- ① 10
- ② 12
- ③ 14
- ④ 16

11 $0 \leq x \leq 3$ 에서 함수 $f(x)=2x^2-4x+1$ 의 최댓값은?

- ① 4
- ② 5
- ③ 6
- ④ 7

12 수열 $\{a_n\}$ 에 대하여 $\sum_{k=1}^n (2a_k-5)=2017$ 일 때, $\lim_{n \rightarrow \infty} a_n$ 의 값은?

- ① 1
- ② $\frac{3}{2}$
- ③ 2
- ④ $\frac{5}{2}$

13 수열 $\{a_n\}$ 이 모든 자연수 n 에 대하여 $a_{n+1}=3a_n$ 을 만족시킨다. $a_1=2$ 일 때, a_n 의 값은?

- ① 9
- ② 12
- ③ 15
- ④ 18

14 무리함수 $f(x)=a\sqrt{x+1}+2$ 에 대하여 $f'(10)=3$ 일 때, 상수 a 의 값은?

- ① 1
- ② 2
- ③ 3
- ④ 4

15 어떤 커피 전문점에서 판매되는 커피 한 잔의 양은 평균 150mL, 표준편차 3mL인 정규분포를 따른다고 한다. 이 커피 전문점에서 구매한 커피의 양이 153mL 이하일 확률은? (단, $P(0 \leq Z \leq 0.5)=0.1915$, $P(0 \leq Z \leq 1.0)=0.3413$)

- ① 0.5328
- ② 0.6915
- ③ 0.8185
- ④ 0.8413

16 실수 전체의 집합 R 의 공집합이 아닌 임의의 부분집합 X 와 집합 $A=\{x^2-2kx+k+6 > 0\}$ 에 대하여 $A \cap X \neq \emptyset$ 일 때, 실수 k 의 값의 범위는?

- ① $k < -2$ 또는 $k > 3$
- ② $k < -3$ 또는 $k > 2$
- ③ $-2 < k < 3$
- ④ $-3 < k < 2$

17 삼차방정식 $2x^3+x^2+2x+3=0$ 의 한 허근을 a 라 할 때, $2a^2$ 의 값은?

- ① -3
- ② -1
- ③ 1
- ④ 3

18 함수 $f(x)=x^2+ax+b$ 의 그래프 위의 점 $(-2, -3)$ 에서의 접선의 기울기가 3일 때, 상수 a, b 의 합 $a+b$ 의 값은?

- ① -6
- ② -4
- ③ -2
- ④ 0

19 다항함수 $f(x), g(x)$ 가 $\lim_{x \rightarrow 1} \frac{f(x)-6}{x-1} = 10$, $\lim_{x \rightarrow 1} \frac{g(x)-8}{x-1} = 12$ 를 만족시킬 때, $f(1)+g'(1)+g(1)+g'(1)$ 의 값은?

- ① 18
- ② 24
- ③ 30
- ④ 36

20 $(ax^2 + \frac{2}{x})^8$ 의 전개식에서 x^8 의 계수가 160일 때, 양수 a 의 값은?

- ① 1
- ② 2
- ③ 3
- ④ 4

「온라인시험센터 www.gosiplan.com」

적중! 적중! 적중신하는
2017년에도 계속 이어집니다

유상현

공무원 수학 부문
남부고사온라인 수강생 1위

수학

2017년 대비, 서울시/지방직

적중예상 동형모의고사반

6월 7일개강 [1주완성]

수/목 19:00~22:00

교재 : 프린트 + OMR카드

대상 : 2017 9급 공무원(지방직, 서울시), 경찰직 대비
내용 : (적중 예상 동형모의고사 4회 실시, 풀이)
- 하루에 2회씩 진행

PMG 박문각공무원 www.pmg.co.kr | 노량진남부고시학원 02815-7819, 3280-9990 온라인 023489-9500

시험에 나오는 것만 공부합니다.

포스행정학

- 시험에 나오는 것만 귀에 쏙쏙 들어오게 강의합니다.
- 대한민국에서 **제일 쉽게** 강의합니다.
- **적중률은 최고의** 강의입니다.

조은종 교수 약력

서울대학교 행정대학원 졸업
 현, 박문각 남부고시학원 행정학 전임
 현, 박문각 강남고시학원 행정학 전임
 현, 서울시 공무원 사이버 강좌 교수
 전, 서울시 공무원 전직 출제위원
 전, EBS 공무원 강좌 담당
 전, 방송대학 TV(OUN) 공무원 강좌 담당



조은종
포스행정학
강좌안내

9급 기초행정학 입문
7월 개강

수/목 18:30~22:10

교재 : 2017 포스행정학(박문각 판)

포스행정학
7월 개강

수/목 18:40~22:10

교재 : 2017 포스행정학 (박문각 판)

박문각 출간 이달의 책

7월 1주 / 7월 2주



선우한국사 연결고리 | 2017 공병인 경찰학개론 기술문제집

자격증



2017 박문각 공인중개사 합격예상 문제 1차 민법·민사특별법
 2017 박문각 공인중개사 합격예상 문제 1차 부동산학개론
 2017 박문각 공인중개사 합격예상 문제 2차 부동산공법

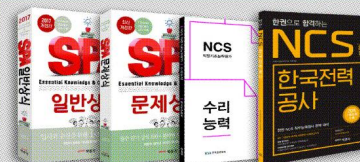


2017 박문각 공인중개사 합격예상 문제 2차 부동산공시법령 | 2017 박문각 공인중개사 합격예상 문제 2차 공인중개사법·중개실무
 2017 박문각 공인중개사 합격예상 문제 2차 부동산세법 | 2017 박문각 공인중개사 적응요약집 2차 부동산세법 | 어대훈 사회복지사 1급 1과목 사회복지기초 | 어대훈 사회복지사 1급 2과목 사회복지실천



어대훈 사회복지사1급 3과목 사회복지정책과 제도 | 어대훈 사회복지사 1급 핵심요약노트 | 어대훈 사회복지사 1급 핵심기술문제 & 실전모의고사 | 한달 한국사능력검정시험 기술보내기 고급 | 단숨에 끝내는 정보처리기사 | 2017 관광국가

주요/고급



SPA 일반상식 | SPA 문제상식 | NCS 수리능력 | 한권으로 합격하는 NCS 한국전력공사

편의



박문각편의 IRUM 심화독해
 박문각편의 IRUM 기본문법

KSCI Korea Satisfaction Consumer Index 2016 한국소비자만족지수 1위

2016 KSCI AWARDS의 한국소비자만족지수 1위에서 박문각이 교육분야 1위에 선정되었습니다. 비록 작은 알록고드 최상의 노력을 다하는 1등 브랜드로 수평성평의 합격이 합격이겠습니다.

박문각 공무원 종합반

스파르타 9급 기본이론반

박문각 스파르타 최고의 합격 시스템을 종합반에 더하다!

7월 대개강

상담서비스 카톡상담 ※ 박문각을 검색하세요

최적의 혜택

교수 자율 선택
전용 자습실
지정 좌석제
무제한 프리패스

모든것을 하나로 모은

2개월 공무원 합격 이론강의 시스템

최상의 관리

그룹별 담임제
성적/출결/상담 관리
매일 영단어 테스트
월별 모의고사

스파르타 9급 이론반
이런 수험생에게 추천합니다!

자유로운 교수선택과 체계적인 관리를 원했던 수험생

취약 부분의 집중 분석과 학습 컨설팅을 원했던 수험생

중장기 과정보다 2개월 집중과정을 원했던 수험생

나만의 자습공간과 자투리 시간관리가 필요했던 수험생

PMG 박문각공무원 www.pmg.co.kr | 노량진(남부고시)학원 02)815-7819, 3280-9990 온라인 02)3489-9500

스파르타 2개월반 + 필수과목 집중과정 + 환급제

스파르타 2개월 환급제 종합반

기초이론 완성을 위한 스파르타 입문과정

- 학습관리시스템
- 지정좌석제 학습관 제공
- 교수 밀착관리
- 수강과목 복습 동영상
- 기본이론 완성
- 과목별 지정교수
- 일간, 주간 테스트및피드백

스파르타 2개월반 환급제 실시!

환급 대상	수강 마지막 월 필수 3과목(국/영/史) 모의고사 평균 50점 이상 및 출결 70%이상 달성 수강생
환급 제도	환급 제도는 별도 현금환급이 아닌 스파르타 2개월반 수강생이 6개월 이상 스파르타반 등록 시 환급 금액만큼 할인 적용 됩니다.

박문각 공무원 스파르타

PMG 박문각공무원 www.pmg.co.kr | 노량진(남부고시)학원 02)815-7819, 3280-9990 온라인 02)3489-9500

수학 모의고사 해설

1. ㉔
 [해설]
 두 직선 $3x+4y=14$, $6x+8y=3$ 은 서로 평행하므로 두 직선 사이의 거리는 직선 $3x+4y=14$ 위의 점 (2, 2)와 직선 $6x+8y=3$, 즉 $3x+4y=1.5$ 사이의 거리와 같다.
 $\therefore \frac{|6 \cdot 2 + 8 \cdot 2 - 3|}{\sqrt{6^2 + 8^2}} = \frac{5}{5} = 1$

2. ㉔
 [해설]
 $P = \{x | x \geq 3\} = (3, 4, 5, 6)$
 $Q = \{x | x \text{는 홀수}\} = (1, 3, 5)$ 이므로 $P \cap Q = (3, 5)$
 \therefore 모든 원소의 합 = 8

3. ㉑
 [해설]
 $x^2 + x - 6 < 0$ 에서 $(x+3)(x-2) < 0$
 $\therefore -3 < x < 2 \dots \dots \text{㉑}$
 $x^2 - 2kx + k^2 - 16 < 0$, 즉 $x^2 - 2kx + (k+4)(k-4) > 0$ 에서 $\{x-(k+4)\}\{x-(k-4)\} > 0$
 $\therefore x < k-4$ 또는 $x > k+4$ ($\because k-4 < k+4$) $\dots \dots \text{㉒}$
 ㉑, ㉒의 공통범위가 존재하지 않으므로 $k-4 \leq -3$, $k+4 \geq 2$
 $\therefore -2 \leq k \leq 1$

4. ㉔
 [해설]
 확률변수 X가 이항분포 $B(10, \frac{1}{5})$ 를 따르므로
 $P(X=x) = {}_{10}C_x \left(\frac{1}{5}\right)^x \left(\frac{4}{5}\right)^{10-x}$ ($x=0, 1, \dots, 10$)
 $\therefore P(X \leq 9) = 1 - P(X=10)$
 $= 1 - {}_{10}C_{10} \left(\frac{1}{5}\right)^{10} \left(\frac{4}{5}\right)^0 = 1 - \left(\frac{1}{5}\right)^{10}$

5. ㉔
 [해설]
 유리함수 $y = \frac{3}{x-5} + k$ 의 점근선은 $x=5$, $y=k$ 이므로
 유리함수 $y = \frac{3}{x-5} + k$ 의 그래프는
 점 (5, k)에 대하여 대칭이다.
 따라서, 점 (5, k)는 직선 $y=x$ 위에 있어야 하므로 $k=5$

6. ㉑
 [해설]
 $\log 2 = a$, $\log 3 = b$ 라 하자.
 $\log \frac{4}{15} = \log \frac{2^2}{3 \cdot 5} = 2\log 2 - \log 3 - \log 5$
 $= 2a - b - \log 5$
 $= \log 2^2 - \log 3 - \log 5 = \log 4 - \log 3 - \log 5$
 $= \log \frac{4}{15}$
 따라서 $\log \frac{4}{15} = 2a - b - \log 5$

7. ㉔
 [해설]
 연립부등식 $\begin{cases} x^2 + y^2 \leq 2 \\ x + y \leq a \end{cases}$ 를 만족하는 영역은 원 $x^2 + y^2 = 2$ 의 내부(경계선 포함)와 직선 $y = -x + a$ 의 이랫부(경계선 포함)의 공통 부분이다. 이 때, 연립부등식을 만족하는 영역의 넓이가 원 $x^2 + y^2 = 2$ 의 넓이와 같으므로 직선 $y = -x + a$ 가 원 $x^2 + y^2 = 2$ 에 접하거나 원의 위쪽에 있어야 한다. 원과 직선이 접하면 원의 중심 (0, 0)과 직선 $x+y=a$ 사이의 거리가 원의 반지름의 길이 $\sqrt{2}$ 와 같으므로

$\frac{|-a|}{\sqrt{1^2+1^2}} = \sqrt{2}$, $|a|=2$
 $\therefore a=2$ 또는 $a=-2$
 그런데 직선의 y절편이 양수이어야 하므로 $a=2$
 따라서 구하는 a의 값의 범위는 $a \geq 2$

8. ㉓
 [해설]
 이차방정식 $3x^2 - 15x + 1 = 0$ 의 두 근이 α, β 이므로 근과 계수의 관계에 의하여
 $\alpha + \beta = \frac{15}{3}$, $\alpha\beta = \frac{1}{3}$
 $\frac{1}{\alpha} + \frac{1}{\beta} = \frac{\alpha + \beta}{\alpha\beta} = \frac{15}{\frac{1}{3}} = 45$

9. ㉔
 [해설]
 두 직선 $5x-y-1=0$, $x+2y-1=0$ 의 교점을 지나는 직선의 방정식은 $(5x-y-1)+k(2x+y-1)=0$ $\dots \dots \text{㉑}$
 ㉑이 원점을 지나므로 $-1-k=0$
 $\therefore k=-1$
 이를 ㉑에 대입하여 정리하면 $y = \frac{4}{3}x$

따라서 구하는 직선의 기울기는 $\frac{4}{3}$ 이다.

10. ㉓
 [해설]
 $\int \frac{x^2}{x-2} dx + \int \frac{x^2}{x-2} dx$
 $= \int \left(\frac{x^2}{x-2} + \frac{3x-10}{x-2} \right) dx$
 $= \int \frac{x^2+3x-10}{x-2} dx = \int \frac{(x-2)(x+5)}{x-2} dx$
 $= \int (x+5) dx = \frac{1}{2}x^2 + 5x + C$
 $f(3)-f(1) = (\frac{9}{2} + 15 + C) - (\frac{1}{2} + 5 + C) = 14$

11. ㉔
 [해설]
 함수 $f(x) = 2(x-1)^2 - 1$ 의 그래프의 꼭짓점의 x좌표가 1이므로 $x=1$ 에서 최솟값, $x=3$ 에서 최댓값을 가진다.
 따라서 최댓값은 $f(3) = 2(3-1)^2 - 1 = 7$

12. ㉔
 [해설]
 $\sum_{n=1}^{\infty} (2a_n - 5)$ 가 수렴하므로 $\lim_{n \rightarrow \infty} (2a_n - 5) = 0$
 따라서 $\lim_{n \rightarrow \infty} a_n = \frac{5}{2}$

13. ㉔
 [해설]
 모든 자연수 n에 대하여 $a_{n+1} = 3a_n$ 즉, $\frac{a_{n+1}}{a_n} = 3$ 이므로 수열 (a_n) 은 공비가 3인 등비수열이다.
 $a_1 = 2$
 따라서 $a_n = a_1 \times 3^{n-1} = 2 \times 3^{n-1}$

14. ㉔
 [해설]
 $f'(10) = 30$ 에서 $f(3) = 10$
 $f(x) = \sqrt{3x+2}$
 $= 2a+2$
 $= 10$
 따라서 $a=4$

15. ㉔
 [해설]
 커피의 양을 확률변수 X라 하면 X는 정규분포 $N(150, 3^2)$ 를 따른다.
 이 때, $Z = \frac{X-150}{3}$ 으로 놓으면 Z는 표준정규분포 $N(0, 1)$ 을 따르므로 구하는 확률은
 $P(X \leq 153) = P(Z \leq \frac{153-150}{3}) = P(Z \leq 1)$
 $= P(Z \leq 0) + P(0 \leq Z \leq 1)$
 $= 0.5 + 0.3413$
 $= 0.8413$

16. ㉓
 [해설]
 X가 R의 임의의 부분집합이고 $A \cap X = \emptyset$ 이므로 $A=R$ 이다.
 따라서 이차부등식 $x^2 - 2kx + k + 6 > 0$ 의 해가 실수 전체이려면
 $\frac{D}{4} = k^2 - (k+6) < 0$, $(k+2)(k-3) < 0$
 $\therefore -2 < k < 3$

17. ㉑
 [해설]
 $\begin{array}{r|rrrr} -1 & 2 & 1 & 2 & 3 \\ & -2 & 1 & -3 & \\ \hline & 2 & -1 & 3 & 0 \end{array}$
 $2x^3 + x^2 + 2x + 3 = (x+1)(2x^2 - x + 3)$
 a 는 허근이므로 이차방정식 $2x^2 - x + 3 = 0$ 의 근이다.
 $2x^2 - x + 3 = 0$ 이므로 $\therefore 2a^2 - a = 3$

18. ㉑
 [해설]
 $f(2) = -3$ 이므로 $4 + 2a + b = -3$
 $\therefore 2a + b = -7 \dots \dots \text{㉑}$
 또 점 (2, -3)에서의 점선의 기울기는 $x=2$ 에서의 미분계수와 같고, $f'(x) = 2x + a$ 이므로
 $f'(2) = 4 + a = 3 \therefore a = -1$
 $a = -1$ 를 ㉑에 대입하면
 $4 + b = -7$
 $\therefore b = -5$
 $\therefore a + b = -6$

19. ㉔
 [해설]
 $\lim_{x \rightarrow 1} \frac{f(x)-6}{x-1}$ 의 값이 존재하고 $\lim_{x \rightarrow 1} (x-1) = 0$ 이므로
 $\lim_{x \rightarrow 1} f(x) = 6$ 이다.
 $\lim_{x \rightarrow 1} f(x) = 6$ 이므로
 $\therefore f(1) = 6$
 $\therefore \lim_{x \rightarrow 1} \frac{f(x)-6}{x-1} = \lim_{x \rightarrow 1} \frac{f(x)-f(1)}{x-1} = f'(1) = 10$
 또 $\lim_{x \rightarrow 1} \frac{g(x)-8}{x-1}$ 의 값이 존재하고 $\lim_{x \rightarrow 1} (x-1) = 0$ 이므로
 $\lim_{x \rightarrow 1} g(x) = 8$ 이다.
 $\lim_{x \rightarrow 1} g(x) = 8$ 이므로
 $\therefore g(1) = 8$
 $\lim_{x \rightarrow 1} \frac{g(x)-8}{x-1} = \lim_{x \rightarrow 1} \frac{g(x)-g(1)}{x-1} = g'(1) = 12$
 $\therefore f(1) + f'(1) + g(1) + g'(1) = 6 + 10 + 8 + 12 = 36$

20. ㉔
 [해설]
 $(ax^2 + \frac{2}{x})^5$ 의 전개식의 일반항은
 ${}_5C_r (ax^2)^r (\frac{2}{x})^{5-r} = {}_5C_r a^r 2^{5-r} x^{4-3r}$
 x^3 항은 $10-5r=3$ 일 때 $r=1$ 이므로
 따라서 x^3 의 계수는 ${}_5C_1 \cdot a^1 \cdot 2^{5-1} = 2a \cdot 2^4 = 16a$
 $= 16$
 $\therefore a=2$ ($\because a>0$)

김세현영어로 다시 시작하세요.



김세현 영어

심화 이론단과

심화이론단과
김세현 영어(문법+독해)

7월 개강
수/목 14:00~18:00
교재: 2017 김세현영어(박문각 권)

김세현 영어독해
7월 개강
수 14:00~18:00
교재: 2017 김세현영어(박문각 권)

모의고사 및 특강

하프모의고사
수시개강
월~금 07:30~08:30
교재: 프린트 제공

매일 실전 10문제를 통해
합격을 위한 실전 감각 극대화!

진짜 시험에
나오는 강의!

합격하고 싶다면
헤원국어!

답이 보이는, 기적의 헤원국어

적중
하프

적중
하프

모의 고사

5월 22일(월) 개강
(4주과정)

월~금 07:25~08:25

교재 : 특수 프린트
수강료 : 3만원

무료 특강

5월 6일(토) 개강
(5주과정)

토 07:25~08:25

교재 : 특수 프린트

스파르타 7급 기본 이론 종합반 7월 대개강

일행 / 교행 / 회계 / 세무 / 관세 / 감사 / 교정 / 검찰 / 출입국 / 외무영사 / 전산직 / 선관위

남부고시상담서비스
카톡상담
※ 박문각을 검색하세요.

수많은 선배 합격생들의 선택에는 이유가 있습니다.
2017년 7급 공무원이 되기 위한 후회없는 선택이 되도록 남부 7급의
검증된 교수진과 학습 시스템으로 합격을 이끌겠습니다.



국제법/국제정치학 윤경철 세법 김경섭 회계학 오준석 관세법 구민희 공직선거법 김진영 교정학 김지훈 형소법 이승준 형법 허문표 전산직 손경희 경영학 박도준
국어 유두선 영어 김세현 한문사 선우빈 형법 조기현 형법 김건호 행정학 박준철 행정학 신용한 경제학 황경백 PC 진효원 LC 김영아

남부 7급팀 합격시스템

7급시험에 최적화된
합격설계 시스템!
남부에서 만나보세요

전용 자습실 제공으로 개인 학습 시간에도
강한 동기부여를 느낄 수 있습니다.
훌륭한 선생님의 지도로 공부의 방향이 잡혔다면
그 다음에는 절대 공부시간의 투자 싸움입니다.
유혹에 흔들리기 쉬운 저녁 시간에 전용 자습실을
제공함으로써 서로간 페이스 메이커가 될 수 있습니다.

매주 진도별 테스트를 통해 복습과
문제 적용 능력을 기를 수 있습니다.
한주간 배운 내용을 테스트를 통해 점검하고,
취약점을 분석 및 보완하여 보다 효과적인
복습을 할 수 있습니다.

담당 멘토링 관리와 합격생 간담회를 통해
수험생활의 노하우를 빠르게 익힙니다.
의지만큼 실천이 쉽지 않은 경우가 있습니다.
담당자를 통한 매일 출결관리, 1:1 멘토링 상담 뿐만
아니라 합격생 간담회 등을 통해 선배 합격생들의
수험 노하우를 빠르게 습득할 수 있습니다.

토익 최대 만점 선생님의 직강으로
700 속성 완성이 가능합니다.
2017년부터 달라지는 영어 시험제도에 맞춰
공인 영어 능력 시험 점수는 필수가 되었습니다.
토익에만 매달리는 시간 이 너무 아깝기에
속성으로 빠른 점수 획득이 가능해야 합니다.

시간	월	화	수	목	금	토	일
09:00~10:50	복습 TEST 영 어	복습 TEST 국 어	복습 TEST 한국사	헌 법	헌 법		
11:00~12:50	영 어	영 어	한국사	헌 법	한국사		
14:00~17:50	국 어	세법 형소법	경제학 형법	행정법 회계학	세 법		
18:40~22:10		형소법	형 법	경제학 민수위 형법		국제법	국제법

- ※ 일부 과목은 동영상으로 제공됩니다.
(교육학, 교정학, 국제정치학, 공직선거법, 관세법, 무역학, 경영학, 전산전공, 행정학)
- ※ 강의 일정은 학원 사정에 따라 일부 변경될 수 있습니다.
- ※ 종합반 오리엔테이션에 꼭 참석해주세요.
(OT 일정은 개강전 문자로 안내해 드립니다.)

돌격대 한판 영어 집중반

손재석

손재석 영어



손샘
Half 모강
수시 개강

교재 : 프린트 월~금
07:30 ~ 08:30

PMG 박문각공무원 www.pmg.co.kr | 노량진(남부고시)학원 021815-7819, 3280-9990 온라인 0213489-9500

스파르타 세무

남부 세무팀이 새롭게 도약합니다!
1년 내 합격은 목표가 아니라 현실이 되어야 하기에!

상담서비스 카톡상담 TALK
※ 박문각을 검색하세요

- 01 검증된 박문각 남부 최고 강사진
- 02 45년 전통 합격 노하우 커리큘럼
- 03 교수 직접참여 학습관리



오준석 회계학 선우빈 한국사 김경섭 세법 고혜원 국어 김세현 영어

NEW CLASS 스파르타 세무팀

2개월 종합반 / 4개월, 6개월 회원반 7월 대개강

PMG 박문각공무원 www.pmg.co.kr | 노량진(남부고시)학원 021815-7819, 3280-9990 온라인 0213489-9500

2017년 시험대비

손경희 전산직

전산직 고득점을 위한 확실한 기준!

1 7급 국가직 대비 소프트웨어 문제풀이

6월 6일 개강 7주 완성
화 14:00~18:00
※ 교재 : 단원별 모의고사 프린트

2 7급 국가직 대비 데이터베이스론 문제풀이

6월 8일 개강 7주 완성
목 14:00~18:00
※ 교재 : 단원별 모의고사 프린트

3 7급 국가직 대비 자료구조론 문제풀이

6월 7일 개강 7주 완성
수 14:00~18:00
※ 교재 : 단원별 모의고사 프린트



PMG 박문각공무원 www.pmg.co.kr | 노량진(남부고시)학원 02185-7819, 3280-9990 온라인 0213489-9500

「2018년 사회복지직 9급 시험대비」



출제 : 이대훈 교수 | 박문각남부고시학원

사회복지학개론 중요 문제풀이(2)

1. 사회복지실천모델에 관한 설명으로 옳지 않은 것은?

- ① 위기개입모델에서 레포포트(Report)가 제시한 위기개입의 목표 중 '현재의 스트레스를 과거의 생애경험 및 갈등과 연결하는 것'은 최소한 달성해야 할 목표이다.
- ② 4체계 모델에서 클라이언트체계와 행동체계는 바뀌거나 중복될 수 있다.
- ③ 입과연트 모델은 환경에 대한 클라이언트의 통제력을 증가시키고자 하는 임상실천의 과정과 기술을 의미한다.
- ④ 생태학적 관점에 입각한 생활모델 실천의 목적은 개인과 그의 환경, 특히 인간의 욕구와 환경자원 간의 적합수준을 향상시키는 것이다.

▶ 정답 ①
 ▶ 위기개입모델에서 레포포트(Report)는 위기개입의 목표를 다음과 같이 제시하였는데, 처음 네 개는 최소한 달성해야 하는 목표이며, 마지막 두 개는 상황이나 기회, 클라이언트의 상태가 허락하는 경우 달성할 수 있는 목표이다.
 ① 위기로 인한 충격을 제거한다.
 ② 위기 이전의 기능수준으로 회복한다.
 ③ 불균형상태로 인한 충격을 완화하여 어느 정도 이해한다.
 ④ 클라이언트나 가족이 사용하거나 지역사회 차원에서 이용할 수 있는 치료기회에 대해 규명한다.
 ⑤ 생태적 스트레스를 과거의 생애 경험, 갈등과 연결한다.
 ⑥ 새로운 인식, 사고, 정서양식을 개발하고 위기상황 이후에도 사용할 수 있는 새로운 적응적 대처기제를 개발한다.

2. 영국의 사회복지개발과정에 관한 기술로 옳은 것은?

- ① 베버리지는 국민최저수준의 달성을 위해 강제적인 공공부조 프로그램을 가장 중요한 제도로 보았다.
- ② 1834년의 개정법안은 전국분류주의 원칙, 최하위자격의 원칙, 직업성 수용의 원칙을 규정하였다.
- ③ 자선조직협회는 자선단체 간의 협력과 조사를 의거한 최우량결정결과 같이 근대적 사회복지의 기틀을 마련하는 데 공헌하였다.
- ④ 1722년의 직업장법은 교구가 구빈행정단위로는 적다고 판단하고 몇 개의 교구를 결합하여 교구연합을 편성하도록 규정하였다.

▶ 정답 ③
 ▶ 틀린 내용을 바로 잡으면 다음과 같다.
 ① 베버리지는 국민최저수준의 달성을 위해 강제적인 사회보험 프로그램을 가장 중요한 제도로 보았다.
 ② 1834년의 개정법안(=신인민법, 개정구빈법)은 전국구분주의 원칙(=전국적 통일성 원칙), 최하위자격의 원칙(=일률적주의 원칙, 자격제한의 원칙, 열등수급의 원칙), 직업성 수용의 원칙(=적당성 원칙, 원수제도의 원칙, 원수구제 금지의 원칙)을 규정하였다.
 ④ 1722년의 구빈법안은 교구가 구빈행정단위로는 적다고 판단하고 몇 개의 교구를 결합하여 교구연합을 편성하도록 규정하였다.

3. 사회복지실천의 주요 도구인 면접 기법들에 관한 설명으로 옳지 않은 것은?

- ① 직면 기법은 클라이언트가 자신의 행동에 대한 변화가 필요하다는 점을 인식할 수 있는 기회를 마련해 주며, 자신을 점검해 볼 수 있는 기회도 제공한다.
- ② 클라이언트의 말이 모호하거나 잘 이해되지 않는 것을 밝히고 클라이언트에게 자신의 말을 재확인해 보도록 하거나 구체적인 예를 들어 설명해 줄 것을 요청하는 것은 재명명 기법이다.
- ③ 사회복지사는 클라이언트에게 단지 위로나 편안함을 제공하기 위해 평가 말해야 한다는 압박감에서 재보통 기술을 사용하는 일이 없도록 유의해야 한다.

- ④ 초점제공과 유지 기술은 한정된 시간에 최대한 효과를 가져와야 하는 전론적 관계에서 불필요한 방향과 시간낭비를 방지하는 효과가 있다.

▶ 정답 ②
 ▶ 클라이언트의 말이 모호하거나 잘 이해되지 않는 것을 밝히고 클라이언트에게 자신의 말을 재확인해 보도록 하거나 구체적인 예를 들어 설명해 줄 것을 요청하는 것은 명료화 기법이다. 명료화 기법은 클라이언트가 한 말 중에서 모호한 부분을 사회복지사가 잘 이해하고 있지 않 수 있도록 도와주는 방법으로, 클라이언트의 메시지가 추상적이거나 모호할 때 이를 구체화하기 위한 기법이다. 다시 말해서 클라이언트가 항상 자신의 생각이나 감정을 정확하게 언어로 표현할 수 있는 것은 아니다. 이때 클라이언트가 말하고자 하는 의미를 생각하여 그것을 클라이언트에게 다시 전해주는 것이다. 이 방법은 우선 내담자의 말이 모호하고 이해가 잘 되지 않는다는 것을 밝히고 클라이언트에게 자신의 말을 재확인해 보도록 하거나 구체적인 예를 들어 명확히 해줄 것을 요청하는 것이다.

4. 사회복지이론에 관한 설명으로 옳지 않은 것은?

- ① 구조주의이론, 체계이론, 상황이론은 모두 개방체계로 근거하고 있다.
- ② 베버리(Weber)의 관료제이론은 합리성과 합법성, 효율성을 매우 중요시한다.
- ③ 메이오(Mayo)의 인간관계이론은 조직 내 공식집단이 성원들의 태도와 생산성에 강한 영향을 미친다고 보았다.
- ④ 테일러(Taylor)의 과학적 관리론은 조직의 성원들이 특정 임의의 직무를 완성하는 데 걸리는 시간과 동작을 체계적으로 분석하였다.

▶ 정답 ③
 ▶ 메이오(Mayo)의 인간관계이론은 조직 내 비공식집단이 성원들의 태도와 생산성에 강한 영향을 미친다고 보았다.
 ▶ 오답정정 사항
 • 조직 내에서의 '사회적 요소'에 관한 연구결과
 - 조직 내 성원 간의 관계, 비공식집단이 생산성에 큰 영향
 - 조직 내 인간관계 : 정서적, 비합리적 요소에 따라 이
 • 역할
 - 근무자는 개인이 아니라 집단(조직)의 일원으로서 행동
 - 비경제적(사회적, 심리적, 정서적) 요인 강조

5. 우리나라의 사회보험제도에 관한 기술로 옳은 것은?

- ① 모든 사회보험의 보험료 징수업무는 국민건강보험공단으로 일원화되어 있다.
- ② 국민연금은 수직적담방식, 확정기여연금방식, 정액연금방식을 적용하고 있다.
- ③ 건강보험의 진료비 지불방식은 행위별수가제와 총액제 약제가 활용되고 있다.
- ④ 산재보험의 보험료율은 사업의 종류에 관계없이 균등한 비율이 적용되고 있다.

▶ 정답 ①
 ▶ 틀린 내용을 바로 잡으면 다음과 같다.
 ② 국민연금은 수직적담방식, 확정기여연금방식, 소액연금방식을 적용하고 있다.
 ③ 건강보험의 진료비 지불방식은 행위별수가제와 포괄수가제가 활용되고 있다(후 주된 방식은 행위별수가제).
 ④ 산재보험(직업상해)의 보험료율은 사업의 종류별로 차등율이 적용되고 있다.

6. 사회복지사의 역할에 관한 설명으로 옳지 않은 것은?

- ① 하나 혹은 그 이상의 갈등적 문제를 가진 사람들이 서로 이해하고 수용하며 의견의 일치를 이루어내도록 돕는 사회복지사의 역할은 협상(Negotiator)로서의 역할이다.

- ② 팀기반들의 주가보장을 목적으로 제도개선을 요구하는 등 그들의 권리를 찾기 위해 활동하고 있는 사회복지사는 옹호자(Advocacy)의 역할을 수행하고 있는 것으로 볼 수 있다.
- ③ 클라이언트가 필요로 하는 적절한 자원과 서비스를 연결해 주는 중재자(Mediator)로서의 사회복지사의 역할은 오늘날 매우 강조되고 있는 실천방법인 사례관리(Case Management)에 있어 핵심적인 역할이다.
- ④ 클라이언트가 갖고 있는 문제를 직접적으로 해결해주는 것이 아니라 그가 스스로 문제를 해결할 수 있도록 능력을 강화시켜 주었던 조정자(Coordinator)로서의 사회복지사 역할 수행한 것이다.

▶ 정답 ④
 ▶ 클라이언트가 갖고 있는 문제를 직접적으로 해결해주는 것이 아니라 그가 스스로 문제를 해결할 수 있도록 능력을 강화시켜 주었던 조정자(Coordinator)로서의 사회복지사 역할을 수행한 것이다.

7. 테일러와 로버츠(Taylor & Roberts)의 지역사회복지실천 모델 중 다음 내용이 공통적으로 설명하고 있는 것은?

- 지역주민들의 적극적 참여와 이를 뒷받침하기 위한 교육과정 중 요인이다.
- 지역사회의 자체적 역량을 개발하여 지역사회 문제를 스스로 해결할 수 있도록 지친다.
- 대상자(Client)에게 거의 대부분의 결정권이 있는 모델로, 조력자(Roles) 개발, 자조, 상호부조, 지역성에 바탕을 둔 지역사회 연구를 강조한다.

- ① 지역사회개발 모델
- ② 정치적 권력강화 모델
- ③ 지역사회연계 모델
- ④ 프로그램 개발 및 조정 모델

▶ 정답 ①
 ▶ 테일러와 로버츠(Taylor & Roberts)의 지역사회복지실천 모델은 로스만의 지역사회개발모델과 같이 지역주민의 적극적 참여와 이를 뒷받침하기 위한 교육과정을 매우 중요시한다. 시민참여 기회와 두 가지 지역사회개발을 추구하는 모델로서, 클라이언트에게 거의 대부분의 결정권이 있는 클라이언트 중심 모델이다. 이 모델은 조력, 리더십 개발, 자조, 상호부조, 지역성에 바탕을 둔 지역사회 연구 및 문제해결을 강조한다.

8. 사회체계이론의 주요 개념들에 대한 설명으로 옳지 않은 것은?

- ① 체계의 속성 중 '조직화'는 체계의 부분 또는 요소들이 서로 관계를 갖고 있고 상호 연결되어 있음을 의미한다.
- ② 사회복지사가 가족의 문제에 개입할 경우 그 가족 외부에 있는 친척이나 직장, 학교 등은 상위체계가 된다.
- ③ 사회복지실천에서 사회복지사나 그가 속한 사회복지기관이 소유하고 있는 자원이나 기술은 파급관련 투입이다.
- ④ 항상성(homeostasis)은 변화와 유지라는 체계의 두 기능 중 체계의 일관성을 유지하려는 능력이기 때문에 항상성 상태에 체제의 구조는 크게 달라지지 않는다.

▶ 정답 ③
 ▶ 투입(Input)은 다른 체계로부터 에너지와 정보를 받아들이는 것으로, 이것은 파급관련 투입과 유지관련 투입으로 구분된다. 파급관련 투입은 대상체계가 관심을 갖는 지점인 욕구, 문제 혹은 기회에 의해 발생하며, 유지관련 투입은 지점인 욕구 충족시키거나 문제를 다루거나 또는 문제를 무효화하기 위하여 필요한 자원을 의미한다. 사회복지실천에서 클라이언트의 문제는 파급관련 투입이고, 사회복지사나 기관이 갖고 있는 실천기술이나 자원은 유지관련 투입이다.

Since 1972, 43년 합격노하우

남부경찰 Q를 검색하세요.

FINAL

찍기특강

9월 2일 시행 경찰2차 시험대비

여러분의 **합격**을
진심으로 기원합니다.

일반·101경비단·학교전담

8월 14일(월) 대개강 2주 완성

시 간	월	화	수	목	금
09:00-13:00	경찰학개론	한국사	형 법	형사소송법	영 어

경찰행정 경력경채

8월 14일(월) 대개강 2주 완성

시 간	월	화	수	목	금
09:00-13:00	경찰학개론	경찰행정법	형 법	형사소송법	자 습
14:00-18:00				경찰수사	

수강료	단과 1과목 2만원	종합반 10만원	교재비별도/실강수강후 동강전환불가/ 환불규정에 의거 환불됨.
-----	------------	----------	--------------------------------------

*파이널특강교재는 프린트 OR 재본교재(실비부입)



한국사 이윤우 | 영어 남지혜 | 형소법/수사 안태영 | 경찰학개론 공병인 | 형법 오상훈 | 행정법 김진영 | 한국사 김병철



남부경찰학원 www.nambupolice.com | 02)3280-1112

남부경찰온라인(캡스파) www.copspa.com | 02)3489-9500

경찰

40년 합격노하우!
남부경찰 올패스
☎ 02.3489.9500 www.copspa.com

[경찰공무원 채용 현황] ⑧ 울산청 올해 선발인원 전년대비 대폭 감소에 경쟁률 '출렁'

【2016-2017년도 부산형 경찰공무원 채용 현황】

구분	2016년		2017년	
	1차	2차	1차	
일반(남)	선발인원	33명	17명	2명
	출원인원	965명	881명	427명
	경쟁률	29.2대 1	51.8대 1	213대 1
	합격선	343.46점	339.04점	-
일반(여)	선발인원	2명	2명	-
	출원인원	230명	246명	280명
	경쟁률	115대 1	82대 1	140대 1
	합격선	374.96점	359.42점	-
전의경(1차)/ 경찰행정학과 경채(2차)	선발인원	8명	-	2명
	출원인원	160명	-	99명
	경쟁률	20대 1	-	46대 1
	합격선	380점	-	-

일반(여) 전년대비 경쟁률 상승
1차 일반(여)의 올해 선발인원은
2명으로 지난해 1차 선발인원과 같
다. 지난해 2차에서는 이보다 1명
많은 3명을 선발했다.
선발인원에 변동이 없음에도 출
원인원은 지난해 230명에서 280명
으로 50명 증가했다.
출원인원의 증가로 경쟁률도
140대 1로 지난해 115대 1보다 늘
어난 것으로 나타났다.
지난해 일반(여)의 합격선은 1차
374.96점, 2차 359.42점으로 일반
(남)의 합격선보다 높았다.

올해 울산청의 경찰공무원 일반
1차 선발인원은 총 6명으로 ▲일반
(남) 2명 ▲일반(여) 2명 ▲전의경
경채 2명 등을 선발할 예정이다.
이는 지난해 경찰공무원 일반 1
차 선발인원에 비해 대폭 줄어든
숫자이다.
2016년도 울산청의 일반 1차 선
발인원은 43명이었으며 일반 2차
에서는 20명을 선발한 바 있다.
이에 올해 울산청의 일반 1차 선
발인원은 43명이었다면 일반 2차
에서는 20명을 선발한 바 있다.

전외경채 선발인원 대폭 감소
경찰공무원 일반 1차에서 채용
하는 전외경채의 경우 지난해 8
명 선발인원에서 올해 2명으로 대
폭 감소했다.
선발인원의 감소에 출원인원 역
시 160명에서 99명으로 줄었다. 반
면 경쟁률은 20대 1에서 46대 1로
소폭 증가한 모습이다.
참고로 지난해 전외경채의 합
격선은 380점으로 집계됐다.
한편, 울산지방경찰청의 1차 필
기시험 합격자는 ▲일반(남) 6명 ▲
일반(여) 6명 ▲전의경경채 6명 등
이다.
면접시험 일정은 다음달 7일 전
후 울산지방경찰청 홈페이지를 통
해 공지될 예정이다.

2017년 시험대비 한국사 1분 문제풀이 ▶

12. 과전법과 그 변화에 대한 설명으로 옳지 않은 것은?
 ① 수선전, 휴양전을 죽은 권료의 가족에게 지급하였다.
 ② 공음전을 5품 이상의 권료에게 주어 세습을 허용하였
다.
 ③ 세조대에 직전법으로 바꾸어 현직 관리에게만 수조권
을 지급하였다.
 ④ 성종대에는 관수관급제를 실시하여 전주의 직접 수조
를 지양하였다.
13. 다음의 정책을 추진한 명단에 대한 설명으로 옳은 것을
모두 고르면 몇 개인가?
 상업과 기술 발전에 호의적이며, 노비 속원과 서얼하통에도
비교적 적극적이었고, 부국강병에도 관심이 많았다. 권력 구조
에 있어서는 왕권 강화에 반대하고, 대신이 주도하는 정책을
지향하였다.
- ㉠ 서경덕과 조식의 학문을 계승하였으며, 특히 절의를 중시
하였다.
 ㉡ 이항의 학문을 계승하였으며, 중앙 정계보다는 향촌 사회
에서 영향력이 컸다.
 ㉢ 병자호란 이후 어영정을 중심으로 복벽 계획을 주도하였
다.
 ㉣ 정철에 대한 처벌 문제와 온건파로 분류되었다.
 ㉤ 갑인애송에서 1년살을 추징하여 승려하였다.

① 1개 ② 2개
③ 3개 ④ 4개

< 정답 12, ㉣ >
- 해설은 남부경찰 홈페이지에서 확인 할 수 있습니다.

조충환·양건 **테마** 시리즈

2017 테마 형법·형사소송법 판례·기술증보판

수많은 합격생을 배출한 바로 그 객관식 문제집!

각종 기술문제 + 예상문제 총정리

양건

고득점을 위한 완벽한 객관식 강의!

조충환

국내 유일 **동영상** **저자** 직강 **강의** 남부경찰온라인(경찰승진·채용) cospa.com | 남부고시온라인(법원·검찰·교정) nambuonline.com

【정답 및 해설】

11. ㉠ ㉡
 [해설] 조선의 향촌사회의 모습
 ㉠ 유향초는 풍속을 교정하고 향약을 보급하고 수령을 보좌하고 향리를 감찰하는 기능을 가지고 있다.
 ㉡ 경재소는 각 향촌 출신의 고관으로 하여금 그 지역의 유향소를 통제하는 기능을 갖게 하는 기구이다.
 ㉢ 향촌사회에서의 지주는 대부분 양반사족이다.
 ㉣ 최초의 향약은 중종 때 조광조가 처음 시행한 이후 이황과 율곡 등의 학자들에 의해 전국적으로 확산되었다.

12. ㉠ ㉡
 [해설] 세조의 업적
 '상왕(단종)이 어려서'라는 문구를 통하여 자료에 제시된 왕은 세조이다.
 오답피하기
 ㉡ 조선경국전, 경제육전은 태조 때 정도전이 편찬한 법전이다.
 ■ 세조의 업적
 6조직계제 부활, 집현전과 경연 폐지, 증친 등용, 5위, 진관제 제, 보법 실시, 적전법 실시, 이시애의 난 진압, 인지의(규행) 제작, 팔방통보 제작, 사시찬오 편찬, 해인사 경판고 건립, 간경도감 설치, 팔각사지 10층 석탑 건립.

13. ㉠ ㉡
 [해설] 조선의 성리학
 ㉠ 서경덕은 이(理)보다는 기(氣)를 중심으로 세계를 이해하고 불교와 노장사상에 대해서 개방적인 태도를 지녔으며 양명학에 대해서도 관심이 많았다.
 ㉡ 조식은 노장 사상에 포용적이었으며 학문의 실천성을 특히 강조하였다.
 오답피하기
 ㉠ 이황은 군주 스스로가 성학을 따라야 한다는 「성현신도」를 저술하였다.
 ㉢ 이월의 저서「주자사절요」는 임진왜란 이후 일변에 전하여 일본 성리학 발달에 많은 영향을 주었다.

14. ㉠ ㉡
 [해설] 조선 영조의 업적
 자료에서 '혹독한 형벌을 없애라', '정포를 고루 줄이신' 등을 통하여 조선 영조라는 것을 유추해야 할 것이다.
 오답피하기
 ㉡ 정조 ㉢ 효종 ㉣ 성종
 ■ 영조의 업적
 산림부정, 서원철폐, 이조정권의 가능 확대, 균역법 실시, 노비증모법 실시, 기포과 실시, 사법제도 개혁(악형 금지), 신문

고 부활, 삼심제 부활, 청계천 준설, 수성유물 반포, 속대전, 속병장도설, 속오례의, 동국문헌비고, 무원록 편찬

15. ㉠ ㉡
 [해설] 조선 후기 국학연구
 오답피하기
 ㉡ 안경복의 「동사강목」은 이익의 선행 정통론을 계승하고 고종사학의 토대를 마련하였다. 조선시대의 정치와 문화를 아사로 정리한 것은 이익의 「연려실기술」이다.

16. ㉠ ㉡
 [해설] 근대개혁안 순서
 ㉠ 갑신정변 14개조 개혁요강(1884)
 ㉡ 동학농민 패정개혁안 12개조(1894)
 ㉢ 흥분 14조(1894)
 ㉣ 현의 6조(1898)

17. ㉠ ㉡
 [해설] 근대 신문
 오답피하기
 ㉠ 이인직에게 인수 된 것은 제국신문이 아니라 민세보이다.
 ㉢ 신문지법은 1907년에 제정되었다.
 ■ 근대 신문 정리

한성순보	최초의 근대 관보 순환문
독립신문	박문국에서 10월마다 발행 근대 문화 소개 갑신정변으로 중단
황성신문	독립협회 비공식 기관지 국한문 혼용체: 유생 대상 을사늑약 직후 정지연의 '시일이 방정대국' 기재
대한 매일신보	영국인 베델 운영 을사늑약 파기 선언문 국제보상운동 지원 신민회의 기관지 한글+영문
제국신문	순환글: 부대자 대상
민세보	천도교 기관지 후에 이인직에게 인수되어 친일화
1907년 이후 일본의 신문지법 제정 이후 거의 폐간당함	

18. ㉠ ㉡
 [해설] 국권 침탈 과정
 ㉠ 한일 의정서(1904.2)
 ㉢ 제1차 한일협약(1904.8)
 ㉣ 제2차 한일협약(1905.11)
 ㉤ 한일 신협약(1907.7)

19. ㉠ ㉡
 [해설] 신채호의 조선혁명 선언서를 통한 의열단 주어진 자료에서 '강도 일본', '혁명'을 통하여 신채호의 조선혁명 선언서의 일부분이라는 것을 유추해야 한다. 그러므로 이 선언과 관련된 단체는 의열단이다.
 ㉡ ④20년대 중반 이후 의열단의 한계점을 인식한 김원봉은 단원들과 중국의 황포군관학교에 입학하여 군사교육을 수료하고 조선 혁명 간부학교를 설립하였고 1935년 조선 민족 혁명당을 건립하여 1938년 조선 의용대를 창설한다.
 오답피하기
 ㉢ 나석주는 중앙척식 주식회사에 폭탄을 투척하였다.

■ 의열단

배경	3.1운동 이후의 독립운동의 필요성 대두												
조직	만주에서 1919년 김원봉 중심												
특징	엄격한 행동 지침, 기관파괴, 요인암살, 7살 5피괴												
조직원	<table border="1"> <tr> <td>박재학</td> <td>부산경찰서 폭파 시도</td> </tr> <tr> <td>김익상</td> <td>조선 총독부 폭파 시도</td> </tr> <tr> <td>김상욱</td> <td>종로 경찰서 폭파 시도</td> </tr> <tr> <td>최수봉</td> <td>밀양 경찰서 폭파 시도</td> </tr> <tr> <td>나석주</td> <td>중앙척식 주식회사·식산은행 폭파</td> </tr> <tr> <td>김지섭</td> <td>일본 공성 폭파 시도</td> </tr> </table>	박재학	부산경찰서 폭파 시도	김익상	조선 총독부 폭파 시도	김상욱	종로 경찰서 폭파 시도	최수봉	밀양 경찰서 폭파 시도	나석주	중앙척식 주식회사·식산은행 폭파	김지섭	일본 공성 폭파 시도
박재학	부산경찰서 폭파 시도												
김익상	조선 총독부 폭파 시도												
김상욱	종로 경찰서 폭파 시도												
최수봉	밀양 경찰서 폭파 시도												
나석주	중앙척식 주식회사·식산은행 폭파												
김지섭	일본 공성 폭파 시도												

20. ㉠ ㉡
 [해설] 통일 정책
 (가)는 7.4 남북 공동성명(1972.7)
 (나)는 남북기본합의서(1991.12)
 ㉠ 6·23 평화통일외교정책선언(1973)
 ㉢ 남북한이 동시에 유엔에 가입(1991.9)
 ㉣ 분단 이후 최초로 남북한 이산가족의 상봉이 실현(1985)
 오답피하기
 ㉡ 6.15공동선언(2000)은 (나)이후이다.





박문각 공무원 종합반

스파르타 공안직

교정/검찰/보호

박문각 스파르타 최고의 합격 시스템을 종합반에 더하다!

7월 대개강

스파르타 공안직(교정/검찰/보호)이 새롭게 시작됩니다!

2017년부터 교정본부 면접시험 주관으로
전공과목 중요성 UP!

| 교정학/형소법/형법/사회복지학 전공과목 집중학습!
 | 기본개념 중심의 체계적이고 단계적인 학습을 통한 기본기 및 실력다지기!

상담서비스 TALK
카톡상담
 ※ 박문각을 검색하세요.

PMG 박문각공무원 www.pmg.co.kr | 노량진(남부고시)학원 02)815-7819, 3280-9990 온라인 02)3489-9500

책마루 - 를 검색하세요.



15%

책마루 전 품목 최대 15% 할인

금액할인 10% + 마일리지 적립 5%

각 직렬 공무원 수험서, 자격증, 토익 교재 완비!

PMG 박문각책마루서점 / tel. 02-812-6617 / 1호선 노량진역 맞은편, 9호선 노량진역 3번출구 이데아빌딩 1층 책마루

서울시/지방직 대비

선우빈 기출 뽐내기 무료특강



※신청: 박문각 공무원 홈페이지 무료특강
※교재: 프린트(무료)

5월 30일 [화]
09:00~13:00

- 1부 : 지방직 9급 3년간 기출
- 2부 : 서울시 9급 3년간 기출
- 3부 : 2017 상반기 기출

선착순 1,000명

